

**SUPERFICIES CONSTRUIDAS**

VIVIENDA	PORCHES	TOTAL	JARDIN PRIVADO
249.10 m <sup>2</sup>	17.05 m <sup>2</sup>	266.15 m <sup>2</sup>	21.70 m <sup>2</sup>

**SUPERFICIES UTILES**

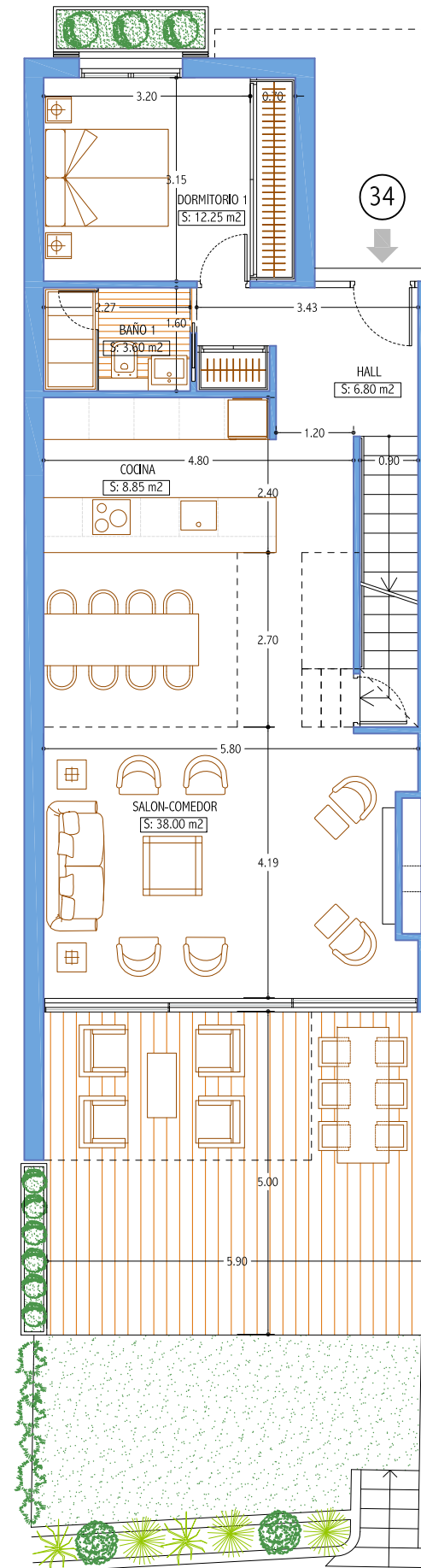
VIVIENDA	PORCHES	TERRAZA	SOLARIUM	TOTAL
197.55 m <sup>2</sup>	16.65 m <sup>2</sup>	28.30 m <sup>2</sup>	69.80 m <sup>2</sup>	312.30 m <sup>2</sup>

**SUPERFICIE UTIL SEGUN DECRETO BOJA 218/2005**

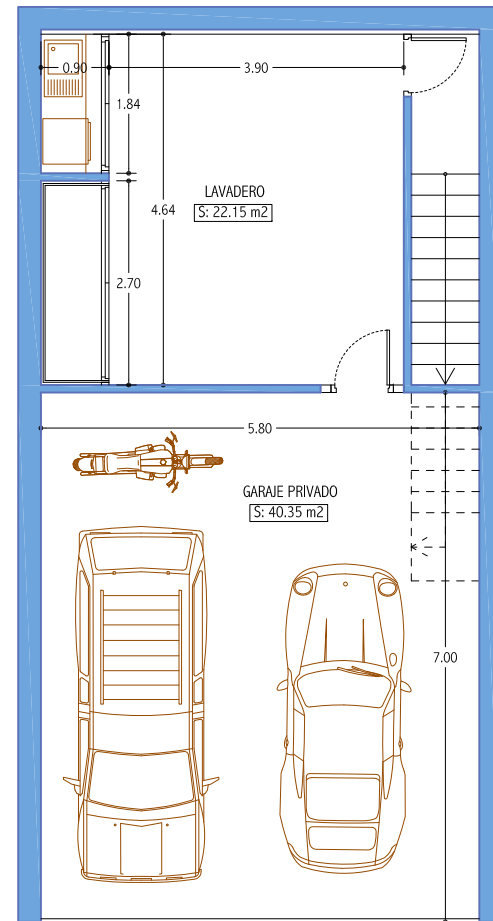
VIVIENDA	SEGUN DECRETO
197.55 m <sup>2</sup>	217.31 m <sup>2</sup>

- LA URBANIZACIÓN CUENTA CON UNAS ZONAS COMUNES EN PLANTA SÓTANO DE 3708.75 M<sup>2</sup>.

- EL PRESENTE DOCUMENTO ES DE CARACTER INFORMATIVO Y PODRÁ EXPERIMENTAR VARIACIONES POR EXIGENCIAS TÉCNICAS DEL PROYECTO.  
 - TODO EL MOBILIARIO, INCLUIDO EL DE LA COCINA ES MERAMENTE INFORMATIVO. LOS GIROS DE LAS PUERTAS Y LA DISTRIBUCIÓN DE APARATOS SANITARIOS NO SON VINCULANTES.  
 - LAS SUPERFICIES EXPRESADAS SON APROXIMADAS, PUDIENDO EXPERIMENTAR MODIFICACIONES POR RAZONES DE INDOLE TÉCNICA EN EL DESARROLLO DE LA EJECUCIÓN DE LAS OBRAS.  
 - LAS SUPERFICIES INDICADAS A CONTINUACIÓN ESTÁN CALCULADAS CONFORME AL DECRETO 218/2005 DE INFORMACIÓN AL CONSUMIDOR EN LA COMPRAVENTA Y ARRENDAMIENTO DE VIVIENDAS DE ANDALUCÍA.



PLANTA BAJA



PLANTA SOTANO

